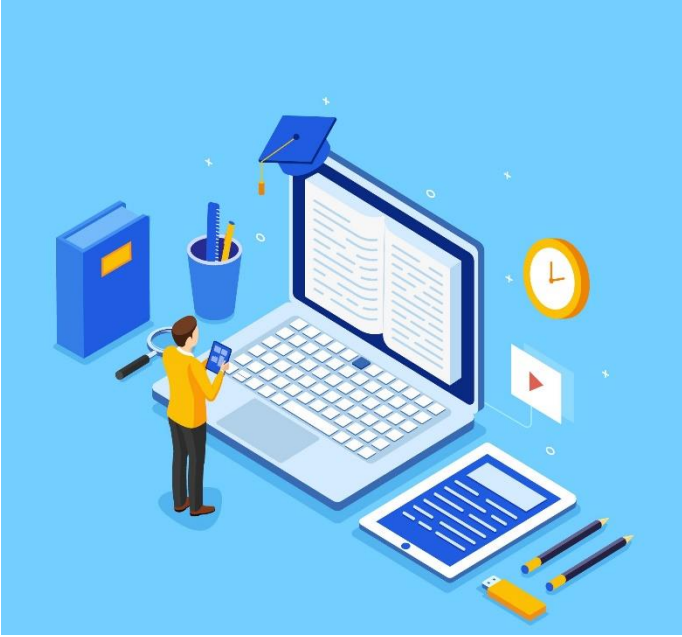




REV BURS PROGRAMI BURSİYER EL KİTABI



Sevgili Gençler,

Rönesans Eğitim Vakfı'nın tohumlarını atarken eğitimin bir toplumun ruhunu şekillendiren ve umut dolu bir geleceğin kilidini açan yegâne anahtar olduğunu biliyorduk. Geleceği, özgüveni yüksek, doğru kararlar alabilen ve dünya vatandaşı olabilmeyi başarabilen gençlerle kurabiliriz. 2009 yılında vakfımızı kurarken bu hedeflerle yola çıktık ve bu yolculukta bilginin gücüne ve öğrenmenin sürekliliğine inandık. Gençlerin kendi güçlerinin farkında olmasını sağlamayı ve sizlere umut olabilmeyi önceliğimiz yaptık.

21. yüzyıl artık çok yönlü becerilere sahip yurttaşlara gereksinim duyulan bir çağ. Siz gençlerimizi yeni çağın gereksinimleri doğrultusunda yaşama hazırlamalıyız. Bu nedenle, sizlerin daha fazla katılım sağlayacağınız, zaman ve mekan sınırlılıklarından bağımsız, eğitim teknolojilerine uyumlu ve iyi vakit geçirerek öğreneceğiniz projeler üzerinde çalıştık.

REV Burs Programı'nda sizlerin eğitiminize destek olmak, bireysel gelişimlerinizi desteklemek, akranlarınızla aranızdaki etkileşimi arttırmak, toplumsal sorunlara yönelik farkındalığınızı geliştirmek amacı ile sizleri REV Akademi Projesi ile buluşturuyoruz. Sizlerin, alacağınız eğitimler, yapacağınız gönüllü faaliyetler kuracağınız ilişki ve ağlar sayesinde yaratıcı, problem çözen ve topluma faydalı bireyler olacağınıza inanıyoruz.

Cumhuriyetimizin kurucusu Gazi Mustafa Kemal Atatürk, "Gençler, cesaretimizi takviye ve idame ettiren sizlersiniz. Siz, almakta olduğunuz eğitim ve bilgi ile insanlık ve medeniyetin, vatan sevgisinin, düşünce özgürlüğünün en kıymetli örneği olacaksınız. Yükselen yeni kuşak ve gelecek sizsiniz." der.

Biz de umut dolu bir geleceğin teminatı olan siz gençlerimize inanmaya ve sizleri her alanda desteklemeye devam edeceğiz.

Hoş geldiniz,

Refia Jale Ilıcak

Yönetim Kurulu Başkanı



İÇİNDEKİLER

Rönesans Eğitim Vakfı'nı Tanıyın

REV Burs Programı

- REV Bursiyer Sözleşmesi
- Burs Programı Hakkında Soru ve Cevaplar

REV Akademi

- REV Akademi - Portal Kullanım Kılavuzu

Gönüllü Proje Çalışması

Bursiyer Buluşmaları

- Etkinlik ve Toplantılara Katılım
- Webinar (Online Toplantı) Buluşmaları

Staj Programı

Bize Ulaşın & Bizi Takip Edin



Rönesans Eğitim Vakfı (REV), başta Rönesans Holding Onursal Başkanı Bekir Ilıcak olmak üzere, Ilıcak Ailesi'nin girişimleri, destekleri ve bilginin üstünlüğüne olan inançları ile gençlerin ve çocukların eğitimlerini, kişisel gelişimlerini desteklemek amacı ile 2009'da kuruldu.

REV, gençlerin kendi potansiyellerini fark etmeleri, çok yönlü, eğitimi ve üretken bireyler olarak yetişmelerine katkı sağlamak hedefi ile eğitim programları ve sosyal projeler hayata geçirmektedir. Vakıf, farklılık gözetmeksizin sürdürdüğü Burs Programı ile gençlere eğitim desteği sağlamakta ve gençlerin kişisel ve mesleki gelişimleri için güçlü fırsatlar sunmaktadır.

Bugüne kadar 11.000 öğrenciye karşılıksız burs veren Rönesans Eğitim Vakfı, gençlerin aktif birer sorumlu yurttaş olabilmeleri amacı ile yenilikçi eğitim modelleri geliştirmekte ve uygulamaktadır. REV, benimsediği görev ilkeleri kapsamında, başta eğitim olmak üzere birçok alanda faaliyete geçirdiği güçlü sosyal projeler ve kalıcı eserleri ile geleceğe katkıda bulunmayı kendine misyon edinmiştir.

Vakıf hakkında daha ayrıntılı bilgi için, lütfen web sitesini inceleyin.

REV BURS PROGRAMI



Program, siz bursiyerlerimize, maddi eğitim desteği sağlamanın yanı sıra, tasarlanan online eğitim platformu ile de kişisel gelişiminizi desteklemek üzere çok yönlü tasarlandı. Program kapsamında geliştirilen;

- ✈ **REV Akademi** ile online kişisel gelişim eğitimlerini izleyerek kendinizi geliştirebilir,
- ✈ **Gönüllülük Çalışması** ile de hem çeşitli beceriler geliştirebilir hem de yaşadığınız çevreye, topluma sosyal fayda sağlayabilirsiniz.

Online bir sistemde, başvurularınızı yenileyeceğiniz ve takip edeceğiniz REV Burs Programı ile ilgili ayrıntılı bilgileri aşağıdaki başlıklarda bulabilir ve inceleyebilirsiniz.



- REV Bursiyer Sözleşmesi
- Burs Programı Hakkında Soru ve Cevaplar


www.basvuru.revakademi.org

REV Bursiyer Sözleşmesi

Sevgili Bursiyerimiz,

REV Burs Programı bursiyerlerine sağladığı maddi eğitim desteğinin yanı sıra, kişisel gelişimlerini desteklemek amacı ile geliştirdiği REV Akademi Kişisel Gelişim Platformu ve gönüllülük esasına dayalı bir proje çalışmasından oluşmaktadır. Bursiyerlerimizden, REV Burs Programı'na dahil oldukları eğitim-öğretim yılları içerisinde, aşağıda belirtilen çalışmalarını, hayata geçirmeleri beklenmektedir.

Burs Programı Koşulları: Bursiyerimiz, burs programına katılım ve devamlılık koşullarını eksiksiz bir şekilde gerçekleştirir ve tüm bilgilerini güncel tutar.

 **REV Akademi:** REV Akademi'ye, www.revakademi.org web adresinden ulaşan bursiyerimiz, kişisel gelişim eğitimlerini, verilen tarih aralıkları içerisinde tamamlar ve aktif bir şekilde portalı takip eder.

Gönüllü Proje Çalışması: Bursiyerimiz, bireysel sosyal sorumluluk çalışması kapsamında, kendi oluşturacağı bir projede veya belirtilecek kriterlere uygun bir sivil toplum kuruluşunda “gönüllülük” esasına dayalı bir çalışma yürütür. Bir yılda toplam 50 saat gönüllülük yapar ve bu çalışmasını, belirtilen tarihe kadar, belgeleyerek vakıf ile paylaşır.



Burs Programı Hakkında Soru ve Cevaplar

+ Başvurum nasıl değerlendiriliyor?

REV Burs Başvuru Sistemi üzerinden girmiş olduğunuz tüm bilgiler incelenir ve başvurunuz burs programı koşullarına uygunluk derecesine göre değerlendirilir.

+ Yılda kaç ay burs alabilirim?

Ekim ve Haziran ayları arasında olmak üzere, bir yılda toplam 9 ay burs ödemesi yapılır.

+ Burs başvurumun sonuçlarını nasıl takip edebilirim?

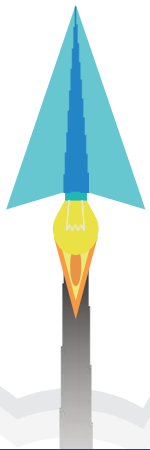
Burs başvuru sonuçlarının açıklandığı, web sitemizden ve sosyal medya sayfalarımızdan duyurulur. Adaylar, daha sonra sonuçları basvuru.revakademi.org web sitesinden giriş yaparak, kendi hesaplarından görüntüleyebilirler.

+ Burs Programı'nın herhangi bir geri ödeme şartı veya mecburi hizmet zorunluluğu var mı?

Rönesans Eğitim Vakfı bursları karşılıksızdır ve geri ödeme talep edilmez. REV bursiyerinden, Bursiyer Sözleşmesi'nde yer alan ve programın önemli bir parçası olan REV Akademi web sitesi üzerinden sunulan online eğitimleri tamamlamaları ve sosyal projelerde yılda 50 saat gönüllü olarak çalışmalar yürütmeleri beklenmektedir.

+ Hak kazandığım bursumun devam etmesi için ne yapmalıyım?

Öğrenimine başarıyla devam eden ve burs kesilmesini gerektiren herhangi bir durumu olmayan bursiyer, kayıtlı olduğu lisans eğitimi süresince, kontenjan doğrultusunda burs programına devam eder.



* Bursiyerler, Eylül ve Mart ayında olmak üzere yılda iki kez vakıf merkezine transkript, öğrenci belgesi ve SGK tescil ve hizmet dökümü posta-kargo yolu ile ileterek, aynı zamanda basvuru.revakademi.org adresinden de online olarak güncellemekle yükümlüdürler. Bursiyerlerin disiplin cezalarına ilişkin durumları, her dönem başında öğretim kurumundan bilgi alınarak vakıf tarafından takip edilir.

** İlgili kurum veya e-devlet internet sitesinden alınabilir.

+ Hangi durumlarda bursum kesilebilir?

Aşağıdaki durumların en az birinin gerçekleşmesi durumunda, burs programı iptal edilir:

- REV Burs Programı Katılım Koşulları'ndaki herhangi bir katılım şartının değişmesi, bu durumun REV'e bildirilmemesi ya da geç bildirilmesi,
- REV Bursiyer Sözleşmesi'nde yer alan sorumlulukların yerine getirilmemesi,
- Başarısızlık nedeniyle sınıf veya dönemin tekrar edilmesi,
- Herhangi bir şekilde okulla ilişkin kesilmesi ya da öğrenim durumunun değiştirilmesinin vakıf yönetimine bildirilmemesi,
- Disiplin cezası alınması, herhangi bir suçta karışması, hakkında herhangi bir şekilde cezai takibat yapılması hali,
- Herhangi bir mecrada hakaret, iftira ve herhangi bir suçun, yahut haksız fiilin unsurunu taşıyan yazılı ve sözlü beyanlarda bulunulması ve bu içeriklerin herhangi bir şekilde paylaşılması,
- Rönesans Holding, REV, bunların sorumluları ve yetkilileri ile ilgili yanlış yazılı ve sözlü beyanlarda bulunulması,
- Vakıf yönetimi tarafından istenilen bilgi ve belgelerin zamanında verilmemesi,
- Öğrenim programının geçici bir süre için dondurulması ya da belirli bir dönem izin alınması,
- Burs alanın vefat etmesi,
- Eğitimi ile ilgili zorunlu stajları hariç, Sosyal Güvenlik Kurumu'na bağlı tam zamanlı olarak çalışılması,
- Alttan ders olması ya da akademik dönemsel not ortalamasınının 4,00 üzerinden, 2,00'ın altında olması,
- Burs başvuru koşullarını sağlayan, başvurusunu her yıl yenileyerek, belge gönderimini tamamlayan ve bursiyer sözleşmesindeki maddeleri yerine getiren bursiyerler, kontenjan doğrultusunda burs programına devam eder.

+ Bursum kesilirse, daha sonra programa yeniden başvurabilir miyim?

Daha önce kesilmiş olan burslar için, aşağıdaki şartların gerçekleşmesi durumunda, gerekli belgelerin yenilenerek vakfa ulaştırılması şartı ile, yeniden başvuru yapılabilir. Başvuru değerlendirilmeye alınır, ancak başvuru olumlu sonuçlansa da geriye dönük ödeme yapılmaz.

- Verilen disiplin cezasının bütün sonuçları ile affedilmesi,
- Varsa, ceza, takibatların kovuşturmayaya yer olmadığı veya beraat kararı ile neticelenmesi,
- Sınıfta kalanların veya dönem tekrarı yapanların, takip eden ders yılında/dönemde bir üst sınıfa/döneme geçmesi (Mazeretsiz olarak iki ders yılına eşit bir süreyi tekrar etmek zorunda kalanlar hariç),
- Öğretim kurumundan kaynaklanan nedenlerle, zamanında sağlanamayan bilgi ve belgelerin, bursun kesilme süresinin bir dönemi aşmamış olması koşuluyla iletilmesi.

+ Bursum devam ederken çalışabilir miyim?

Bursiyerin, eğitimi ile ilgili zorunlu stajları hariç, Sosyal Güvenlik Kurumu'na bağlı tam zamanlı çalışması durumunda bursu kesilir. Ancak, eğitimleri süresince part-time çalışan bursiyer burs başvurusunda bulunabilir. Burs almakta iken part-time çalışmaya başlayan bursiyerin ise, bursu kesilmez ya da dondurulmaz.

+ Burs ödemeleri nasıl yapılıyor?

Burslar sadece aylık nakit ödeme şeklinde yapılır ve ödeme miktarları her yıl REV tarafından belirlenir. Ekim-Haziran aylarında olmak üzere, yılda 9 ay süreyle yapılan burs ödemesi, bursiyelerin banka hesabına havale yolu ile yapılır. Ödemeler, burs alınan ilk tarihten başlayarak normal öğrenim süresince -gerekli koşullar sağlandığı takdirde- devam eder. Burs ödemesi dışında, bursiyere harç ödemesi gibi özel bir ödeme yapılmaz.

+ Ara sınıf öğrencilerine burs imkanı sağlanıyor mu?

Evet. Burs Programı Başvuru Koşulları'nı sağlayan ve başvuru süreçlerini gerçekleştiren ara sınıf öğrencileri de burs programına başvuru yapabilirler.

+ Yurt dışında öğrenim görmek isteyen, yüksek lisans yapmak isteyen ya da bir yüksek lisans programına devam eden öğrencilere burs imkanı sağlanıyor mu?

Hayır. Yurt dışında öğrenim görmek isteyen, yüksek lisans yapmak isteyen ya da bu programlara devam etmekte olan öğrenciler tarafından başvuru yapılmaz.

+ Değişim programı kapsamında yurt dışında eğitim görmek istediğimde bursum kesiliyor mu?

Değişim programları kapsamında yurt dışında eğitim görmek isteyen bursiyerin bursu, yurt dışında eğitim gördüğü dönem boyunca dondurularak, bursuna ara verilir. Türkiye'de eğitim görmeye devam ettiği dönemde ise, yurtdışında gördüğü eğitimi başarılı olarak tamamladığını beyan etmesi ve kayıtlı olduğu üniversiteden normal öğrenim süreleri içerisinde gerekli belgeleri Vakfa vermesi durumunda, burs ödemesine devam edilir. Bursuna devam edileceği dönem içerisinde geriye dönük burs ödemesi yapılmaz. Bursiyerin, değişim programı ile yurtdışında eğitim gördüğünü beyan etmediği durumda ise, burs programı kesilir ve programa tekrar başvuru yapma hakkı iptal edilir.

+ Bursun dondurulması hakkında:

Eğitimine yurt dışında değişim programı ile devam eden veya sağlık sorunları nedeni ile eğitimine ara veren bursiyerin, REV'e merkezine bilgilendirme yapması koşulu ile bursuna eğitimine devam edeceği döneme kadar ara verilmesidir.

+ Yatay geçiş yapmak istersem, bursum devam eder mi?

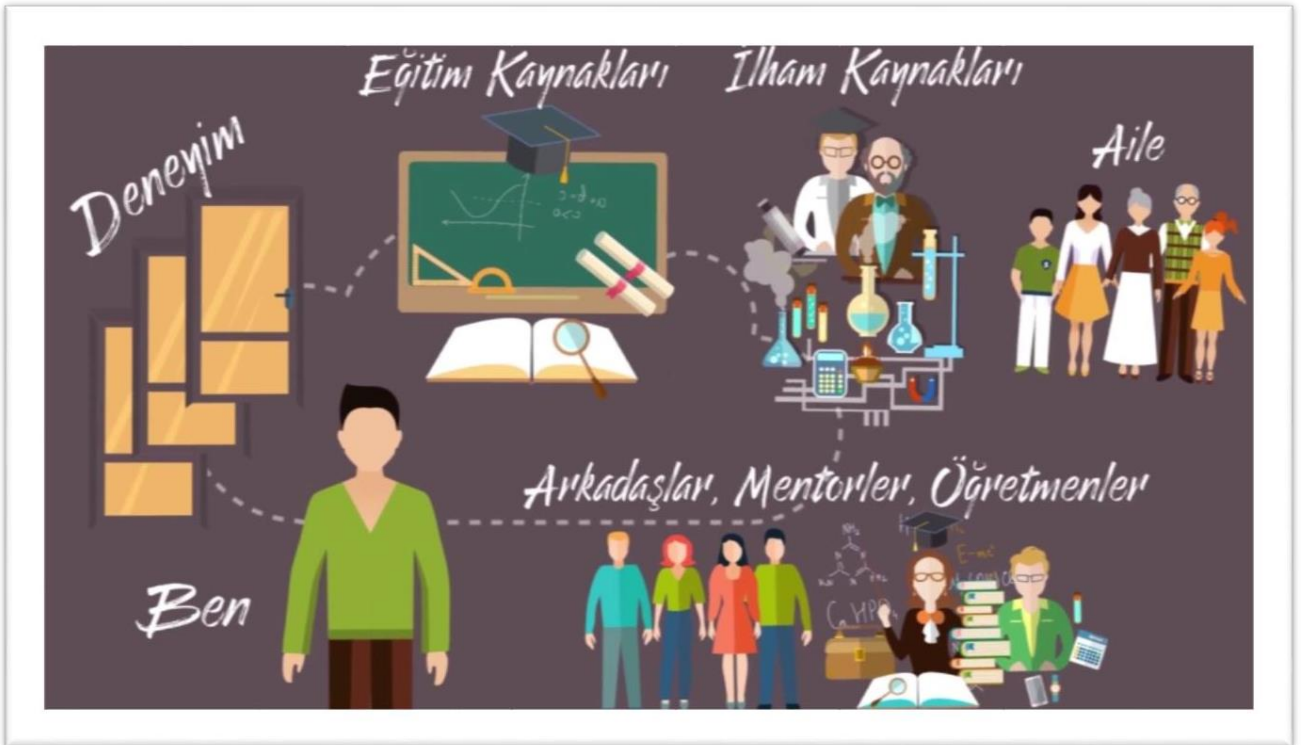
Yatay geçiş ile bölüm değiştirmek isteyen bursiyer, yatay geçiş yaptığını vakıf merkezine beyan eder. Devam ve kontenjan koşulları doğrultusunda burs programına yeni okulunda devam eder. Bununla birlikte, bursiyerin önceden aldığı burs süresi ile yeni bölümde alacağı burs süresinin toplamı 4 eğitim yılından (hazırlık sınıfı hariç) fazla olamaz.

REV AKADEMİ

REV Akademi - Kişisel Gelişim Programı, sizlerin kendinizi çok yönlü geliştirmenize katkı sunmak amacıyla, uzaktan eğitim teknolojilerinden yararlanarak hazırlanan bir platform. REV Burs Programı'na dahil olduğunuz süre içerisinde yararlanabileceğiniz akademi, sizlere kendinizi geliştirme konusunda sorumluluk veriyor.

Eğitimleri, **istediğiniz yerde ve istediğiniz zamanda** izleyebilir, kendi eğitim programınızı kendiniz yapabilirsiniz. Diğer kullanıcılar ile iletişim kurabileceğiniz platform, zenginleştirilmiş eğitim içeriği ve materyalleri ile sizler için, uzmanlar tarafından hazırlandı.

www.revakademi.org



REV Akademi'de neler var?

Kendini Tanıma	Kariyer Hedefleri	İletişim Becerileri	Etkin Zaman Yönetimi	Küresel Hedefler
İlk Yardım	Bireysel Sosyal Sorumluluk	Etkin Karar Verme ve Problem Çözme	Özgeçmiş Hazırlamanın İncelikleri	İnternet ve Dijital Yurttaşlık
İş Dünyasının Doğası	Düşünme Becerileri	Mülakat Becerileri	Sosyal İnovasyon	Duyguları Tanıma
İyi Yaşam Eğitimi	Çalışma Yaşamında Temel Gereklilikler	Bir Tişört Hayatı Değiştirebilir mi ?	Yaşam Boyu Öğrenme Eğitimi	Değerler Eğitimi Eğitimi
Toplumsal Cinsiyet Eşitliği	Çalışma Hayatına Hazırlık ve Girişimcilik	Demokrasi Kültürü Eğitimi	Şampiyon Olmak İçin Takıma İhtiyacınız Var!	Etkili Geri Bildirim Verme
Mutluluğun Psikolojisi	Finansal Okuryazarlık	REV'li Olmak	Yapılacaklar Listemiz ve Kanban Tekniği	Doğru Sözcükleri Seçmek
Deneyimleri Analiz Etmek	Çatışma Yönetimi	Sunum Materyallerinin Gücünü Arttırmak	Yarın Kesin Başlarım	Kurumsal Yazışma ve Raporlama

www.revakademi.org

REV Akademi'yi keşfedin!

REV Akademi Kullanım Rehberi

Portala nasıl giriş yapabilirim?

REV Akademi'de hangi bölümler var?

Profilimi nasıl oluşturabilirim?

Eğitimi nasıl izleyebilirim?

Nasıl topluluk oluşturabilirim? Topluluklara nasıl katılabilirim?

Duyurular, Haberler ve Takvim'de neler var?



KULLANICI REHBERİ

A- Portal Hakkında

Sevgili Bursiyelerimiz,

REV Akademi'ye hoş geldiniz.

Akademi, sizlerin kişisel gelişiminizi desteklemek üzere hazırlanan, online bir eğitim platformudur. Portaldaki eğitim içeriklerine, istediğiniz zaman ve istediğiniz yerden ulaşabilir; kendinizi geliştirebilir ve diğer kullanıcılar ile iletişime geçebilirsiniz.

Bu rehber, sizlerin portalı daha iyi tanımanız ve daha etkin kullanabilmenize destek olmak amacı ile hazırlandı. Rehberde yer alan bilgilerin dışında, soru, öneri veya yorumlarınızı bize her zaman info@rev.org.tr üzerinden iletebilirsiniz.

Keyifli eğitimler dileriz.

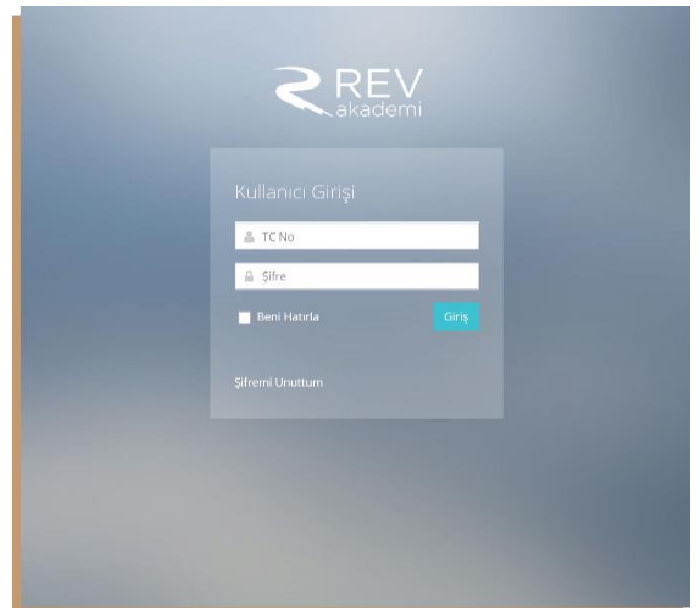
www.revakademi.org

B- Portala Giriş

Akademi'ye, burs başvurusu ekranında kendi belirlediğiniz şifre ve kimlik numarası ile kolaylıkla giriş yapabilirsiniz. Şifrenizi unuttuğunuzda, "www.basvuru.revakademi.org" adresinden "Şifremi Unuttum" seçeneğini tıklayarak, yeni şifre edinebilirsiniz.

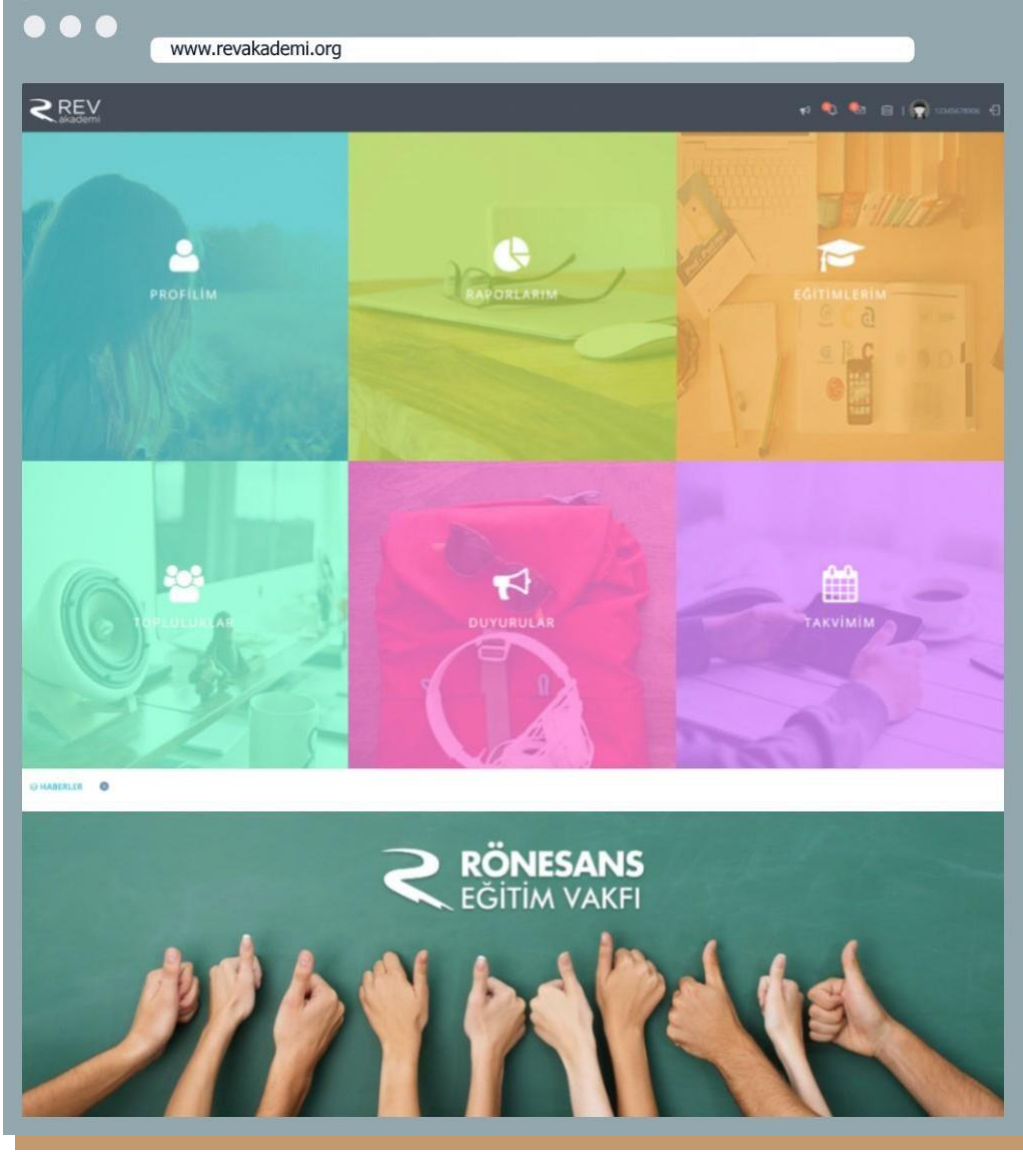
Size burada bir önerimiz var:

Sadece kişisel bilgisayar ya da mobil cihazınızdan giriş yaptığınızda 'Beni Hatırla' seçeneğini kullanın. Portaldan çıktığınızda da oturumunuzu tamamen kapattığınızdan da emin olun.



C- REV Akademi - Portalın Ana Bölümleri

Portal, 3 ana bölümden oluşur.



Üst Menü

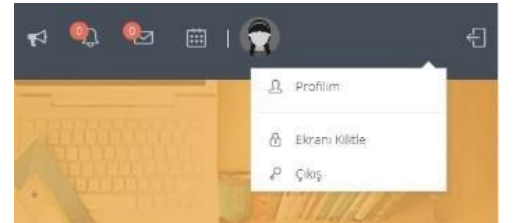
Ana Menüler

Haberler ve Duyurular Bölümü

1- Üst Menü



Üst menüde yer alan özellikler ile, güncel duyurulara (ikon), bildirimlere (ikon) ve size iletilen mesajlara (ikon), butonlara tıklayarak kolaylıkla ulaşabilirsiniz.

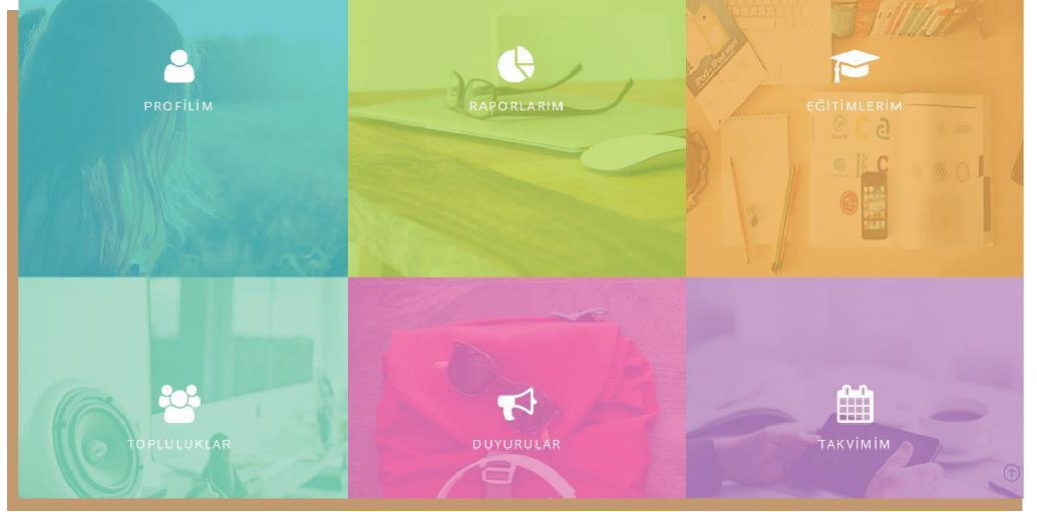


Üst menüde profil görseliniz ve isminiz yer alır. İsmınızı tıklayarak, açılan menü ile profilinizdeki bilgileri değiştirebilir, ekranınızı geçici olarak kilitleyebilir ve oturumunuzu sonlandırabilirsiniz.

Ayrıca, (ikon) ikonunu tıklayarak, sizinle aynı anda çevrimiçi olan diğer kullanıcıları görebilirsiniz.

2- Ana Menüler

Ana menüler ile portalda yer alan tüm bölümlere ulaşabilirsiniz.



2.1. Profilim (ikonu)

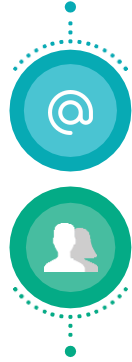
Bu bölümde neler yapabilirsiniz?

Profil fotoğrafınızı güncelleyebilir,



Profil bilgilerinizi değiştirebilir,

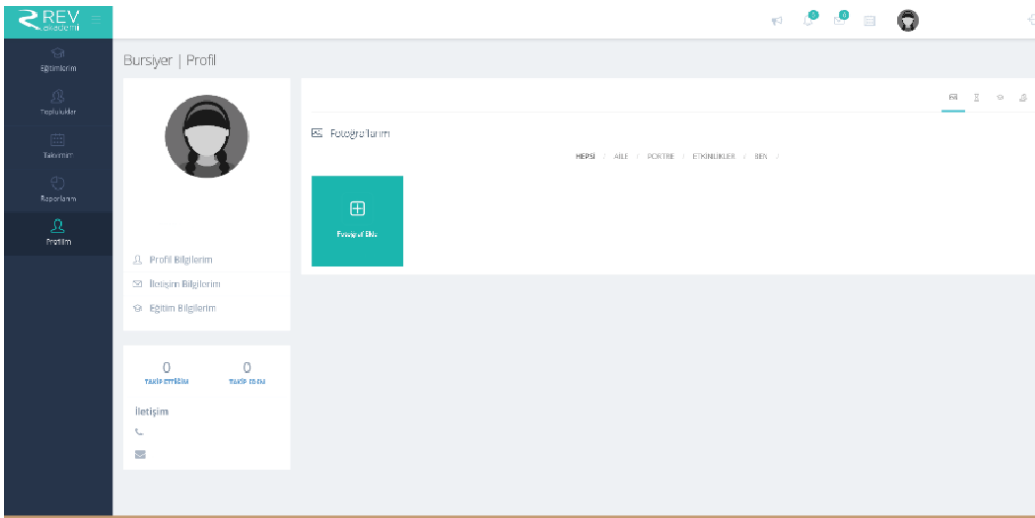
İletişim bilgilerinizi tamamlayabilir, eğitim bilgilerinizi görüntüleyebilirsiniz.



Portalda takip ettiğiniz hesapları ve takipçilerinizi sol alt taraftaki bölümden takip edebilirsiniz.



Sağ üst köşede yer alan ikonları tıklayarak kategorilere göre fotoğraf yükleyebilir, geçmiş hareketlerinizi görebilir, aldığınız eğitimler ve oluşturduğunuz topluluklara ulaşabilirsiniz.



Ayrıca, diğer bölümlerde olduğu gibi bu sayfada da diğer bölümlere sol taraftaki menülerden kolaylıkla geçiş yapabilirsiniz.

2.2 Raporlarım

Raporlarım bölümünde kendi gelişiminizi takip edebilirsiniz.

- ★ Tamamladığınız eğitim sayısı,
- ★ Eğitim tamamlama yüzdeleriniz,
- ★ Üye olduğunuz topluluk sayısı,
- ★ Eğitim istatistikleri gibi bilgilere bu bölümden ulaşabilirsiniz.



Raporlarım İzlenebilir veriler

Eğitimlerim 4

Topluluklarım 0

Eğitim İstatistikleri

- Arananlar: 30%
- Tamamladıklarım: 75%
- Henüz Başlamadıklarım: 0%

Kendini Tanıma 4

- Kendini Tanıma
- Kariyer Hedefleri
- İletişim Becerileri
- Etkin Zaman Yönetimi

2.3. Eğitimlerim

- ★ Portalda bulunan eğitim içeriklerinin tümünü görebilirsiniz.



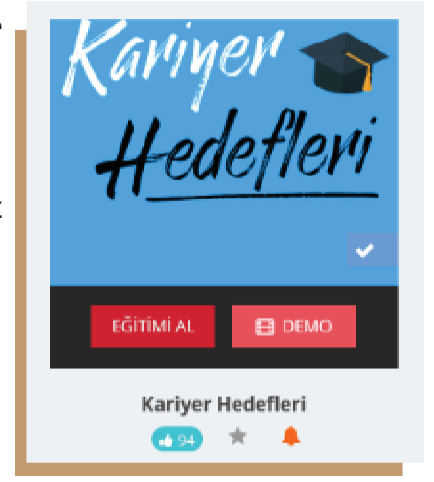
Eğitimlerim

Sıralama + Seçiniz -

Filtre TÜMÜ SOSYAL GELİŞİM İŞBİRLİĞİ FAVORİLERİM

- Kendini Tanıma** 4.1/5
- Kariyer Hedefleri** 4.5/5
- İletişim Becerileri** 4.0/5
- Etkin Zaman Yönetimi** 4.0/5

- ★ Eğitimlere 'Sosyal, Gelişim, Kariyer olmak üzere üç farklı kategoride ulaşabilir. İsterseniz, 'Favorilerim' sekmesini kullanarak, kendiniz için 4. Kategoriyi belirleyebilir, eğitimleri gruplandırabilirsiniz.
- ★ Ayrıca, eğitimlerin sayfada 'Öncelikli, Yeniler, Beğeniler, Tamamladıklarım' şeklide seçerek sıralamasını değiştirebilirsiniz ve istediğiniz şekilde sayfanızı düzenleyebilirsiniz.
- ★ Sayfada yer alan eğitimlerin görselleri altında yer alan,



- ✓ Eğitimi tamamlamış olduğunuzu,
- ! Eğitimi henüz tamamlamadığınızı,
- ⚡ Eğitimin portala yeni yüklendiğini,
- 🔔 Eğitimin zorunlu olduğunu,
- 👍 Eğitimin aldığı beğeni sayısını,
- ★ Eğitimi favorilerinize ekleyebileceğinizi gösterir.



- İzlemek istediğiniz eğitimin görselinin üzerine gittiğinizde, açılan 'Demo' menüsü ile eğitim içeriği hakkında fikir sahibi olabilir; 'Eğitimi Al' seçeneği ile de eğitime başlayabilirsiniz.
- Eğitimin içeriğini görmek için, 'Eğitimi Al' seçeneğini tıklayarak o eğitimin sayfasına gidebilirsiniz. Açılan sayfada, eğitim içeriğine ait görsellere ve eğitim açıklamasına ulaşabilir ve daha detaylı bilgi edinebilirsiniz.

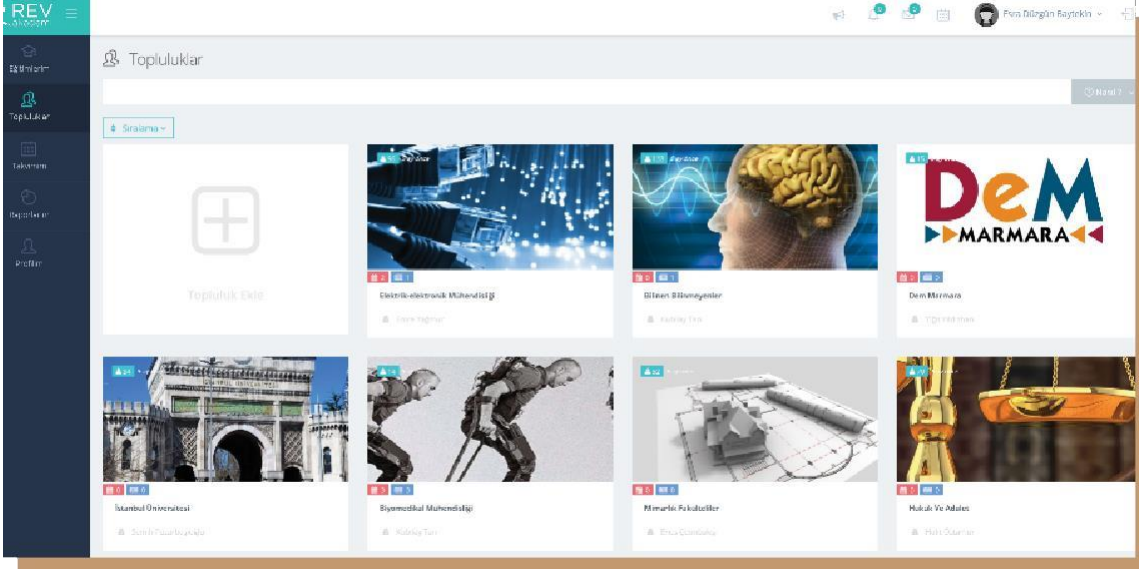


- 📺 Eğitimi izleyebilmeniz için uyumlu cihazlar
- 🕒 Eğitimin süresi
- ❗ Eğitimin adı
- 🎯 Hedef kitlesi

- ★ Eğitim ile ilgili diğer kullanıcıların yorumlarını okuyabilir, siz de kendi görüş ve yorumlarınızı mesaj kutusuna yazarak bizlerle ve diğer kullanıcılar ile paylaşabilirsiniz.
- ★ Eğer daha önce seçtiğiniz eğitimi izlediyseniz, eğitimi tamamlama seviyenizi de görebilirsiniz.
- ★ Ayrıca, kategoriler altında yer alan eğitimleri de yine kategori bazında tamamlama durumunuzu da bu ekranda görebilirsiniz.
- ★ Eğitim açıklamasının hemen üzerinde yer alan 'Başla' seçeneği ile eğitim videolarını başlatabilirsiniz.
- ★ Eğitimler, ayrı bir pencerede açılacak ve birden fazla bölümden oluşan içeriklerini izleyebilir; 'İleri' ve 'Geri' seçeneklerini kullanabilirsiniz.
- ★ Eğitim içeriğini tamamladığınızda sayfayı kapatarak, yeni bir eğitim içeriğine geçebilirsiniz.



2.4. Topluluklar



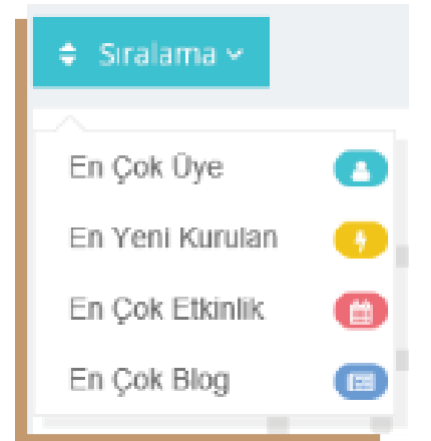
Topluluklar bölümünde, ilgi alanlarınız, eğitiminiz ya da merak ettiğiniz alanlarda portaldaki diğer kullanıcıların katılabileceği topluluklar kurabilirsiniz. Kuracağınız topluluk sayfasını duyurusunu davet yazınız ile tüm kullanıcılara yollayarak, onları davet edebilirsiniz.

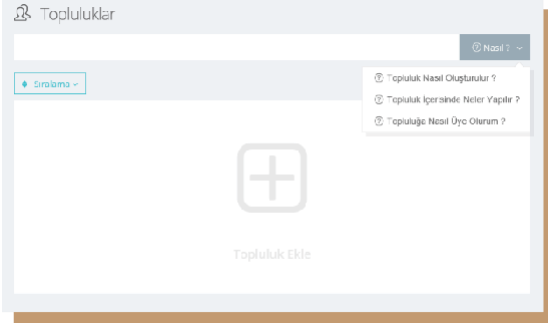
Sayfada, bugüne kadar açılan toplulukları, toplulukların isimlerini, üye sayısı ve etkinlik sayılarını görebilir, sol üst köşeden istediğiniz şekilde sıralayabilirsiniz.

Herhangi bir topluluğa tıkladığınızda, topluluğun amacı, duyuru ve etkinlikleri, topluluğu oluşturan kullanıcının yüklediği dokümanları görebilirsiniz. Ayrıca, topluluk sayfalarında yorum ve mesajlarınızı da paylaşabilirsiniz

Toplulukları, 'Sırala' butonuna basarak istediğiniz özelliklere göre sıralayabilir ve merak ettiğiniz topluluk sayfalarını inceleyebilirsiniz. Herhangi bir topluluk sayfasına üye olmak için, topluluğun sayfasına girerek, (Üye ol ikonu) butonunu tıklayarak, üye olabilir; (Üyelikten çık ikonu) tıklayarak da üye olduğunuz bir topluluktan çıkabilirsiniz.

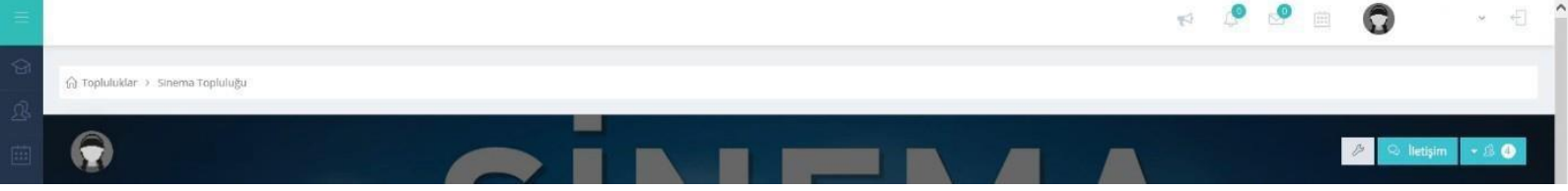
Bursiyerler, en fazla 2 topluluk sayfası açabilirler, ancak istedikleri kadar topluluğa üye olabilirler.





Topluluklar Sayfası'nda,

Nasıl? butonunu tıklayarak sizin için hazırladığımız kısa videoları izleyerek nasıl topluluk oluşturabileceğinizi, topluluklar içerisinde neler yapabileceğinizi öğrenebilirsiniz.



Kurucu olarak kurduğunuz topluluk sayfası içerisinde bulunan sağ üst köşedeki menüleri kullanarak,

- ★ Topluluğunuza üye olan kullanıcıların isimlerini görebilir,
- ★ Üyeleriniz arasında seçtiğiniz kullanıcılara 'Kolaylaştırıcı' daveti gönderebilirsiniz. Böylece, topluluk sayfanızı sizinle birlikte başka üyelerin de geliştirmesi, katkı sağlaması ve yönetmesi konusunda daha katılımcı ve güçlü bir hale getirebilirsiniz.



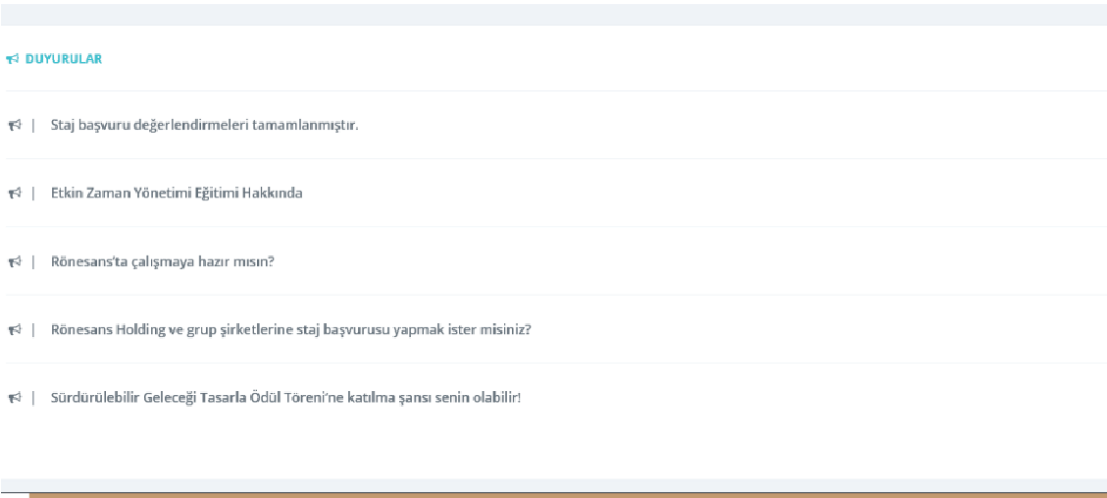
Butonunu tıklayarak, kolaylaştırıcılarınız ile mesajlaşabilir ve topluluk sayfanızın yönetimi konusunda iletişime geçebilirsiniz.



Butonunu ile de sayfanız ile ilgili istediğiniz düzenlemeleri ve ayarları yapabilir, sayfanızın bilgilerini güncelleyebilirsiniz.

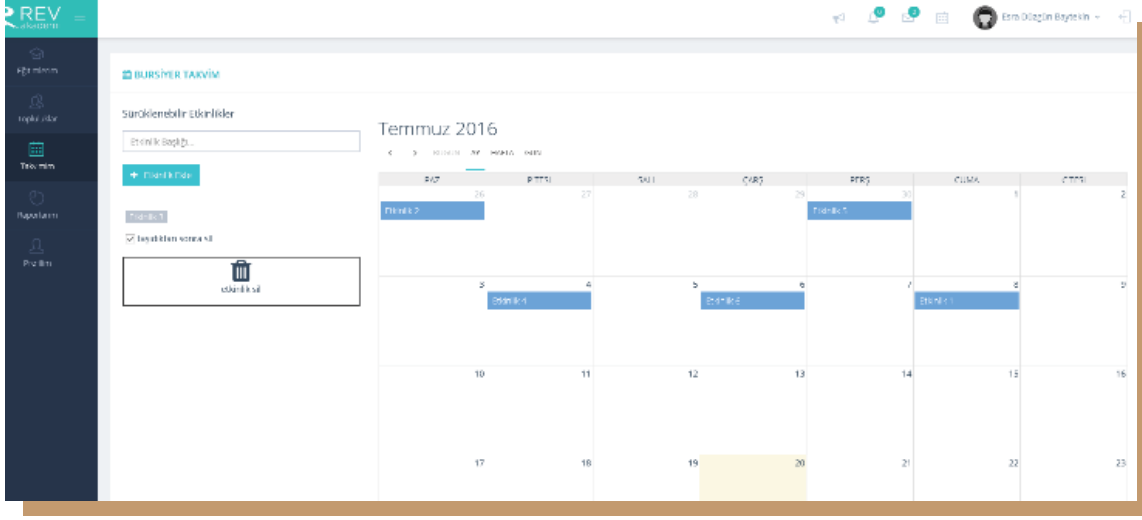
3- Duyurular Bölümü

Rönesans Eğitim Vakfı, REV ve REV Akademi ile ilgili, duyuru ve size ilettiğimiz mesajları buradan takip edebilirsiniz.



4- Takvimim

Takviminizde katılım gösterdiğiniz etkinlikleri görebilir, etkinlik ya da eğitim takviminizi oluşturarak kendi programınızı oluşturabilirsiniz.



5- Haberler Bölümü

Rönesans Holding ve Rönesans Eğitim Vakfı ile ilgili güncel haberleri, bu bölümden takip edebilirsiniz



GÖNÜLLÜ PROJE ÇALIŞMASI

Gönüllülük ve Kişisel Sosyal Sorumluluk

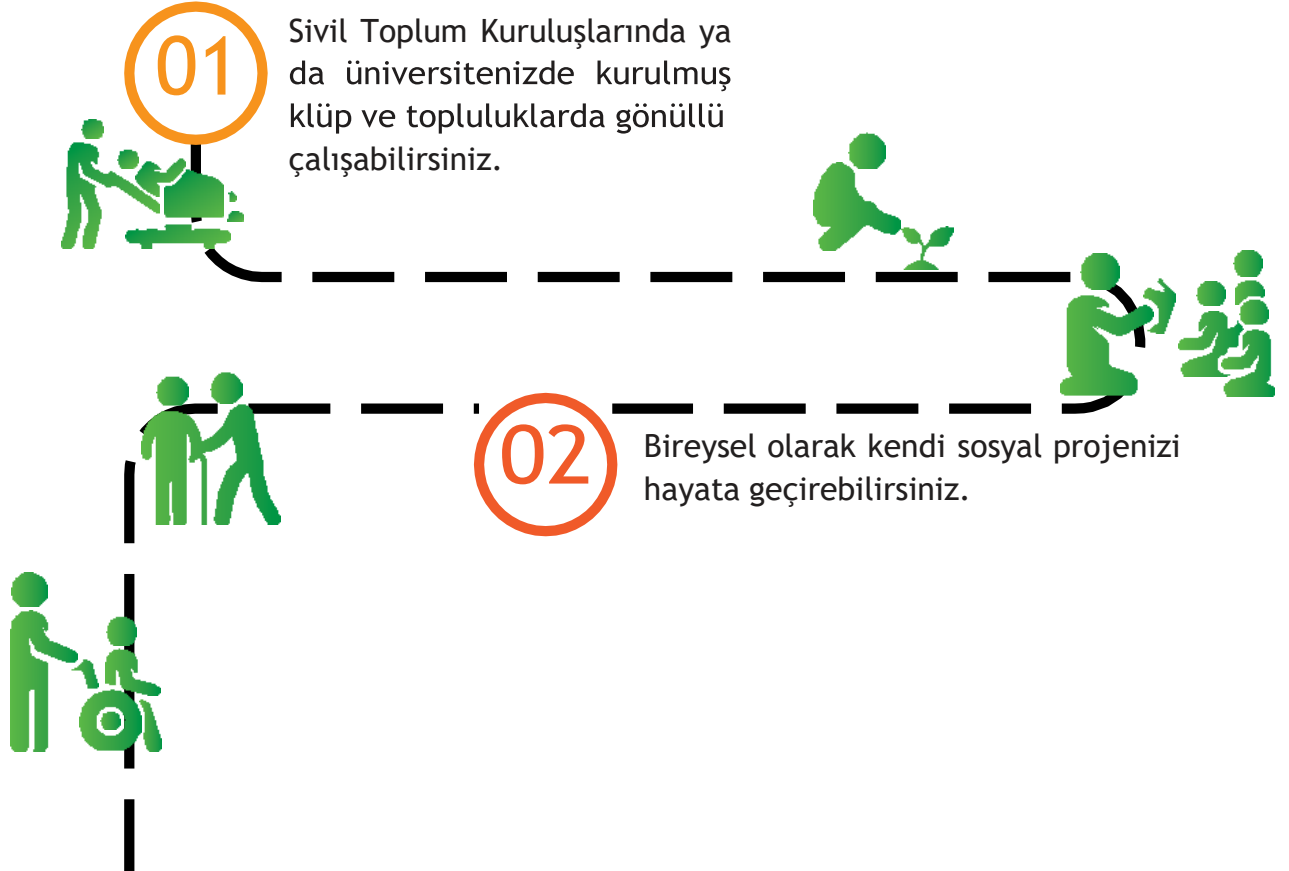
REV Burs Programı'na katılımınız süresince sizlerden, REV Akademi'de bulunan online eğitimleri tamamlamanızın yanı sıra, Vakıf tarafından belirlenen kriterlere uygun olacak şekilde, bir sosyal projede aktif olarak yer almanızı bekliyoruz. Bu kapsamında, bir yılda toplam 50 saat yapacağınız ve belgeleyeceğiniz gönüllülük çalışmanızı, bir STK'da gönüllü çalışarak ya da kendi projenizi geliştirerek yapabilirsiniz.

Okulunuzda, mahallenizde, yaşadığınız şehirde toplumsal sorunları fark etmek ve bu sorunların çözümlerine yönelik fikirler, projeler geliştirmek hem size hem de topluma fayda sağlar.

Üstelik bunu gerçekleştirmek için, hayatınızın en uygun zamanındasınız! Üniversitedesiniz... Peki nasıl, ne zaman ve nereden başlayabiliriz?



Çalışmanızı 2 şekilde hayata geçirebilirsiniz:



Peki ama nasıl bir gönüllülük projesi?

Her şeyden önce, şimdi 'Gönüllülük ve [Kişisel Sosyal Sorumluluk Eğitimi](#)'ni izleyin!



Gönüllü Olarak Bir STK'da ya da Toplulukta Nasıl Çalışabilirim?

Bir kurumda gönüllü olarak çalışmaya başlamadan önce, kendinizi iyi tanımanız ve çevrenizdeki olanakları ya da ihtiyaçları fark etmeniz gerekiyor. Aşağıdaki adımları takip ederek, gönüllü çalışmanıza başlayabilirsiniz.

1. ADIM Kendinize aşağıdaki soruları sorun ve yanıtları üzerinde düşünün.



Soru 1: Ne yapmak istiyorum?

Soru 2: Hangi alanda çalışmak, düşünmek ve kendimi geliştirmek istiyorum?

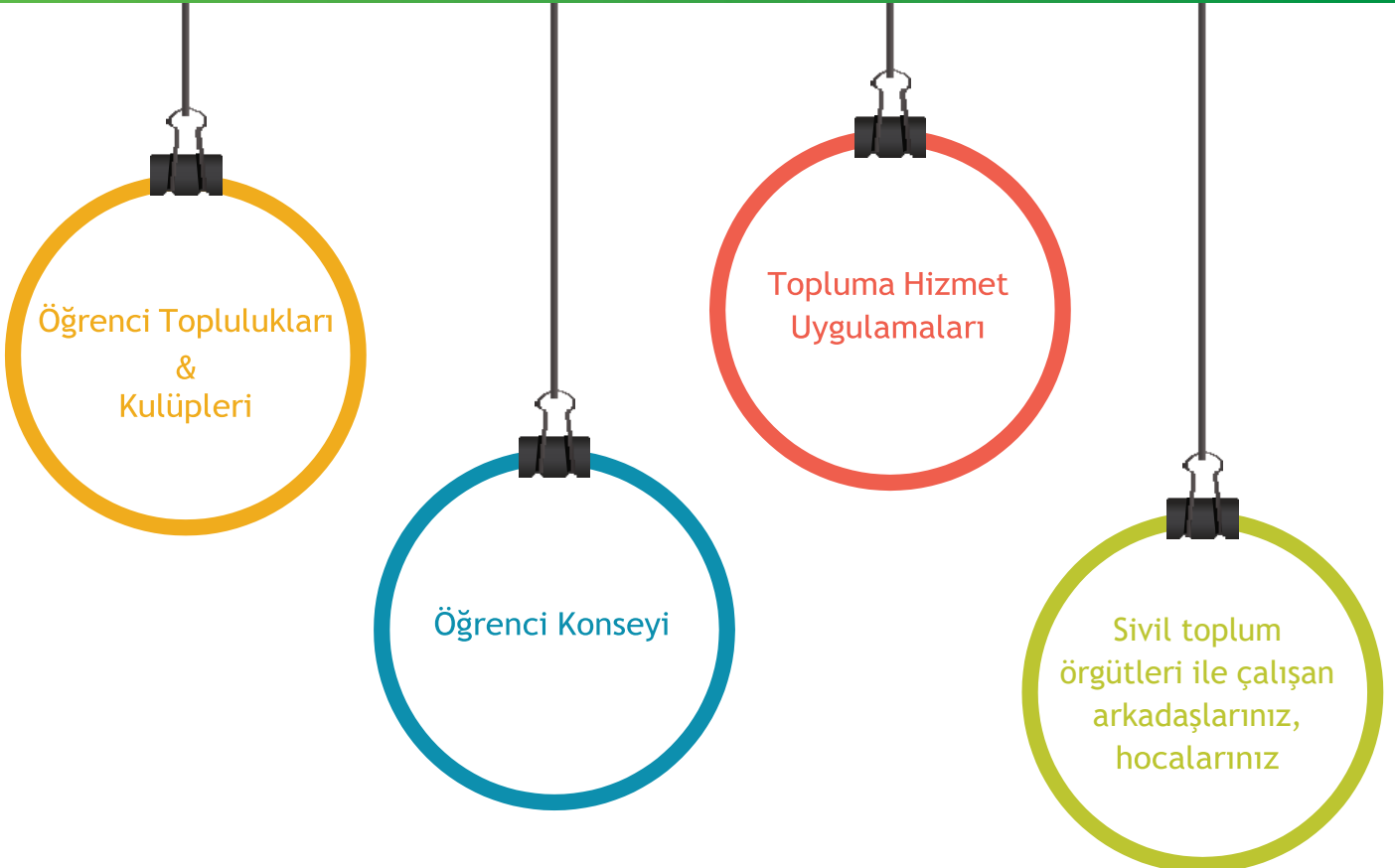
Soru 3: İyi olduğum işler neler?

2. ADIM Çevrenizde neler var? Etrafınızdaki gönüllülük olanaklarını öğrenin.

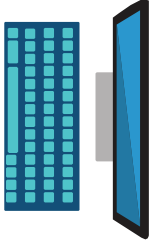


En çok zaman geçirdiğiniz okulunuzu düşünün.

Hepsi, gönüllü çalışmanız için büyük fırsat.
Okulunuzdaki gönüllü çalışma fırsatlarını araştırın ve yakından tanımaya çalışın.



3. ADIM Araştırma yapın



Kendinize biraz zaman ayırın ve STK'lar, çalışma alanları ve gönüllülük işleri ile ilgili araştırma yapın. Çalışacağınız STK'yı seçmeden önce, kurum hakkında araştırma yapın ve gönüllülük şartları hakkında bilgi edinin. Birlikte çalışmak istediğiniz STK'ların web sitelerini inceleyebilirsiniz. Daha sonra yüz yüze görüşmek ve tanışmak için ofislerini ziyaret etmekten çekinmeyin. Böylece, ortamı da gözlemlemiş olur, varsa sorularınızı yüz yüze sorma fırsatı yakalarsınız.

Hangi STK'lar ile çalışabilirim? STK Rehberi'ni inceleyin!



Çok Önemli Not:

Çalışmak istediğiniz kurum, STK Rehberi'nde yer almıyorsa, bize kurumla ilgili bilgiyi ileterek, onay almanız gerekiyor. Bize mutlaka ulaşın!

Kendi Projemi Nasıl Geliştirebilirim?

Bir sivil toplum kuruluşu ya da üniversite kulübünde gönüllü olarak çalışmanın yanı sıra, kendi sosyal projenizi geliştirerek de gönüllülük çalışmanızı yürütebilirsiniz. Aşağıdaki adımları takip ederek, kendi projenizi geliştirebilirsiniz.

1. ADIM

Çevrenizde gördüğünüz ve çözmek istediğiniz bir sorun, sizi sosyal bir proje hazırlığına götürebilir. Çalışmaya başlamadan önce, çalışmak istediğiniz konuya ya da alana karar verin.

Başlangıç için, motivasyonunuzun yüksek olduğu bir fikriniz olmalı.

2. ADIM

Daha sonra bir araştırma yapın ve fikrinizi geliştirin. İnterneti kullanın. Bu alanda yapılan proje örneklerini inceleyin. Bulduğunuz bilgiler üzerine biraz düşünün... Unutmayın, çalışmak istediğiniz sorunu ne kadar iyi tanırsanız, o kadar iyi çalışırsınız. Kendi zamanınızı, gücünüzü, motivasyonunuzu da düşünün.

3. ADIM

Kendinize ekip arkadaşları bulun. Size kimler yardım edebilir? Size destek olabilecek kişilerin bir listesini yapın. Tek başınıza yapmak için kendinizi zorlamayın. Ekip arkadaşlarınız size maddi-manevi destek olabilir. Arkadaş çevreniz, aileniz, hocalarınız, fark ettiğiniz sorunu yaşayan insanlar gibi.

Proje fikriniz için info@rev.org.tr'ye mail atarak onay almayı unutmayın.

4. ADIM

Şimdi, yönteminizi seçin ve projenizin uygulama planını çıkarın.

1. Amacınızı gerçekleştirmek için hangi faaliyetleri gerçekleştireceksiniz? Adım adım yazın.
2. Ekipte kimler var? Kim, hangi işleri yapacak?
3. Haftalık olarak, projenize ne kadar zaman ayıracaksınız?
4. Nerede çalışacaksınız?

5. ADIM

Planladığınız adımları uygulayın. Eğer bir sorun ile karşılaşırsanız, size destek olan kişiler ile bir toplantı yapın ve sorunlara birlikte çözümler bulmaya çalışın. Ya da bize ulaşın, destek isteyin.

6. ADIM

Projenizi değerlendirin. Projenizin çıktılarına göre; projenizi daha çok geliştirebilir, yeniden deneyebilir veya sürdürülebilir olması için kafa yormaya devam edebilirsiniz.

Hayata geçirmek istediğiniz bir proje fikriniz varsa, birlikte de geliştirebiliriz ya da 'Bir fikrim var ama emin değilim' diyorsanız, bize ulaşın. Fikrinizi birlikte geliştirelim.
info@rev.org.tr



Gönüllülük çalışmanızı tamamladığınızda, Vakıf tarafından iletilecek online bir değerlendirme formunu doldurarak, çalışmanızı bildirebilirsiniz.

Bunun yanı sıra sizden gönüllü çalışma gerçekleştirdiğiniz her güne ait fotoğraflarınızı bekliyoruz. Böylece, gönüllülük çalışmanızı Vakfa belgelemiş olacaksınız.

Proje çalışmanız süresince fotoğraf çekmeyi unutmayın!

Gönüllülük Çalışması ile ilgili izleyeceğimiz basamakları özetleyelim.

Hangi alanda çalışacağınıza karar verin. Olanaklarınızı araştırın.

Gönüllülük Çalışması



Çalışmanızı nasıl hayata geçireceğinize karar verin.

Bir STK'da ya da üniversite kulübünde gönüllü olarak çalışmak istiyorum.

Kendi sosyal projemi hayata geçirmek istiyorum

Çalışmanıza başlamadan önce, mutlaka bize ulaşın ve ön bilgi verin.

info@rev.org.tr'ye mail attım ve geri dönüş aldım.



Çalışmanızı tamamlayın.

50 Saat Gönüllülük Çalışmamı tamamladım

Çalışmanızı raporlayın ve fotoğraflayın.

Gönüllü Çalışma Formunu doldurdum ve zamanında ilettim.



Kendinizi iyi hissedeceğiniz, geliştirebileceğiniz, yaparken keyif alacağınız ve sonunda toplumsal bir sorunun çözümüne destek olacağınız bir iyilik yapın! Gönüllü olun.

SİVİL TOPLUM KURULUŞLARI



Türkiye Eğitim Gönüllüleri Vakfı (TEGV)

www.tegv.org.tr / 0216 290 70 00

Faaliyet Alanı: Eğitim, Çocuk



Arama Kurtarma Derneği (AKUT)

www.akut.org.tr / 0212 217 04 10

Faaliyet Alanı: Arama Kurtarma, Yardım, Afetler



Anne Çocuk Eğitim Vakfı (AÇEV)

www.acev.org.tr

Faliyet Alanı: Çocuk, Eğitim, Anne-Baba Eğitimleri



Bilim Kahramanları Derneği

www.bilimkahramanlari.org / 0 212 284 74 18

Faaliyet Alanı: Bilim, Eğitim, Çocuk



Deniz Temiz Derneği (TURMEPA)

www.turmepa.org.tr /02163109301

Faaliyet Alanı: Deniz ve Kıyıların Korunması, Çevre, Eğitim



Doğal Hayatı Koruma Vakfı (WWF)

www.wwf.org.tr /02125282030

Faaliyet Alanı: Doğa Koruma, İklim Değişikliği



Kanserli Çocuklara Umut Vakfı (KAÇUV)

www.kacuv.org 0 212 291 31 10

Faaliyet Alanı: Çocukluk Çağı Kanser Hastaları, Eğitim, Sağlık Hizmetleri



Rönesans Eğitim Vakfı (REV)

www.rev.org.tr /03128401256

Faaliyet Alanı: Eğitim, Gençlik



Tema Vakfı

www.tema.org.tr/02122919090

Faaliyet Alanı: Çevre, Hizmet



Tohum Otizm Vakfı

[www.tohumotizm.org.tr / 0 212 248 94 30](http://www.tohumotizm.org.tr/02122489430)

Faaliyet Alanı: Çocuk, Eğitim, Sağlık



Toplum Gönüllüleri Vakfı (TOG)

www.tog.org.tr

Faaliyet Alanı: Gençlik, Eğitim, Sağlık



UNICEF

[www.unicefturk.org / \(0212\) 252 5222](http://www.unicefturk.org/(0212)2525222)

Faaliyet Alanı: Çocuk Hakları



Bambu Gönüllü Eğitim Platformu

<https://bambugep.org/>

Faaliyet Alanı: Eğitim



Saadet Öğretmen Çocuk İstismarıyla Mücadele Derneği (UCİM)

<https://www.ucim.org.tr/>

0324 331 18 18

Faaliyet Alanı: Çocuk İstismarı



Ateş Böceği Derneği

<https://www.atesbocegi.org.tr/>

Faaliyet Alanı: Hayvanlar, Eğitim



Okul Destek Derneği

<https://okuldestek.org/>

Faaliyet Alanı: Eğitim



Çorbada Tuzun Olsun Derneği

<https://corbadatuzunolsun.org/>

0212 243 36 11

Faaliyet Alanı: Evsizlik Sorunu

GÖNÜLLÜ ÇALIŞMA SIKÇA SORULAN SORULAR

1- Yolda geçen zamanımı gönüllü çalışma saatime ekleyebilir miyim?

Evet, ekleyebilirsiniz.

2- Çalışmamı nasıl belgeleyebilirim, gönüllü çalışma yaptığım kurumdan aldığım belge yeterli mi?

Gerçekleştirdiğiniz gönüllü çalışmayı belgelemeniz konusunda kurum belgesini zorunlu koşmamaktayız. Çalışmanızı belgelendirme aşamasında gönüllü çalışmanızı gerçekleştirdiğiniz her gün için çekilmiş fotoğraflarınızı tarafımıza iletmeniz gerekmektedir.

3- Gönüllü çalışmamı çocuklarla gerçekleştiriyorum. Fotoğraflarını gizlilik açısından paylaşamıyorum. Bu durumda ne yapabilirim?

Çocukların olduğu fotoğrafları bizimle paylaşmanızda bir sakınca yoktur. Bizler de bu gizliliğin farkındayız. Paylaştığınız fotoğraflar sadece kurul değerlendirilmesinde kullanılacak olup başka hiçbir yerde paylaşılmayacaktır.

4- Aldığım eğitimler gönüllü çalışma olarak kabul edilir mi?

Eğitimlerinizin kabul edilebilmesi için aldığınız eğitimleri gönüllü çalışmanızı gerçekleştirirken faaliyete geçirmeniz gerekmektedir. Örneğin; Bambu'da çocuklara ders vereceksiniz, bu çalışma öncesinde kurum tarafından size çocukla iletişim kurma eğitimi verildi. Eğitimi aldıktan sonra pratik olarak çalışmanızda kullanacağınız için eğitiminiz gönüllü çalışma saatine eklenir. Ancak bir sivil toplum kuruluşundan kişisel gelişiminizi desteklemek için eğitim aldınız. Bu durumda aldığınız eğitim üçüncü bir kişiye fayda sağlamadığından gönüllü çalışmanız kapsamında kabul edilmemektedir.

5- Gönüllü çalışma kapsamında bireysel olarak sokak hayvanlarını besleyebilir miyim?

Bireysel olarak sokak hayvanlarını beslemenizi gönüllü çalışma olarak kabul etmemekteyiz. Bu alanda çalışan sivil toplum kuruluşları veya okul topluluklarında yer almanız ya da barınaklarda gönüllü olmanız durumunda çalışmanız kabul edilmektedir.

6- Gönüllü çalışma olarak bireysel ders verebilir miyim?

Bireysel olarak ders vermenizi kabul etmemekteyiz. Ancak bu alanda çalışma yapan sivil toplum kuruluşlarından birinde veya okul topluluklarında çalışma gerçekleştirmeniz durumunda çalışmanızı kabul edebiliriz. Ya da izin alarak bir okulla anlaşabilir, öğrencilere o şekilde ulaşarak ders verebilirsiniz. Ders verme çalışmanız bu koşullarda gerçekleştiğinde kabul edilmektedir.

7- Gönüllü çalışmamı yaptığım STK fotoğraf çekmeme izin vermiyor. Ne yapabilirim?

Böyle bir durumla karşılaştığınızda bizi bilgilendirerek bizden destek alabilirsiniz.

8- Sizin ilettiğiniz STK'lar dışında bir STK'da çalışmamı gerçekleştirebilir miyim?

Eğer gönüllü çalışma kriterlerimizi karşılıyorsa evet gerçekleştirebilirsiniz. Kriterleri karşılayıp karşılamadığını öğrenmek için info@rev.org.tr ye kurum ve kurumun gerçekleştirdiği çalışmaları bize detaylı bir şekilde ileterek onay almalısınız.

9- Bireysel çalışma yapmak istiyorum. Ne yapmalıyım?

Gerçekleştirmek istediğiniz bireysel proje fikrinizi bizimle paylaşmalı ve onay almalısınız. Ardından onay almanız durumunda planlama aşamasına geçebilirsiniz.

10- Aynı anda birden fazla STK'da gönüllü olabilir miyim?

Evet olabilirsin. Size uygun olan vakitlerde farklı STK'larda görev alabilirsiniz. Önemli olan nokta gerçekleştirdiğiniz çalışmanın gönüllü çalışma kriterlerini karşılıyor olması ve toplamda 50 saat gönüllü çalışma gerçekleştirmiş olmanız.

11- Gönüllü çalışmamı ne zaman göndermeliyim?

Çalışmaların son teslim 30 Mayıs'tır. En geç 30 Mayıs tarihinde çalışmanızı iletmiş olmalısınız.



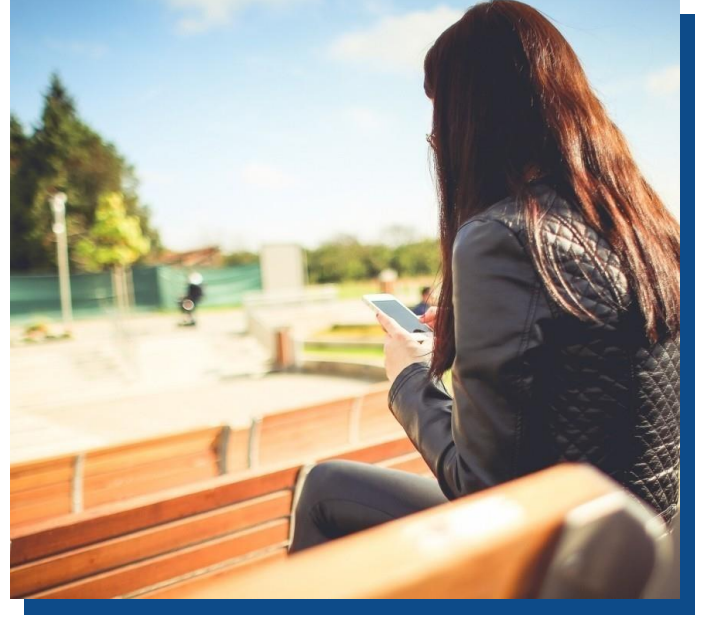
Buradaki soruların dışında bir sorunuz olduğunda bize her zaman info@rev.org.tr üzerinden ulaşabilirsiniz.

Hatırlatma: REV Akademiye giriş yapamadığınızda / şifrenizi unuttuğunuzda şifre yenileme işlemlerini <https://basvuru.revakademi.org/> üzerinden gerçekleştirebilirsiniz.

BURSIYER BULUŐMALARI

Yıl içerisinde, yüzyüze ya da web tabanlı toplantılar ile sizlerle buluşmak ve sizleri daha iyi tanımak istiyoruz. Katılım koşulları ile ilgili olarak, aşağıdaki notları inceleyebilirsiniz.

1- Etkinlik ve Toplantılara Katılım



Etkinliklerden haberdar olmak için; REV Akademi, web sitesi ya da sosyal medya sayfalarımızı takip edebilirsiniz.

1- Webinar (Online Toplantılar) Buluşmaları

Webinar nedir?

Webinar, internet üzerinden yapılan seminer, buluşma ya da derslere verilen ortak bir isimdir. Katılımcılar, kullanılan bir program ile interaktif bir şekilde birbirleri ile görüşebilir. Görüşmeler, sesli ve görüntülü olur. Keyifli bir buluşma için, size kısa kısa notlar hazırladık. Bir buluşmaya katılacaksınız; bu bilgilere mutlaka göz atın ve hazırlıklarınızı yapın!



10 Adımda keyifli bir webinar için:

Mümkün ise, 10 - 15 dk öncesinde bağlanarak teknik kontrollerinizi yapın.

- İnternet bağlantım var.
- Bilgisayarımın şarj aleti var ve şarj aletim yanımda.
- Kameram çalışıyor.
- Kulaklığımı denedim, kulaklığım çalışıyor.
- Konuyla ilgili sorularınız varsa, not alın. Bir not defteri ve kalem yanınızda her zaman bulunsun. Keyifli bir sohbet için, gürültüsüz bir ortamı seçin.
- Zorunlu olmadığınız sürece, görüşme bitene kadar ayrılmayın! Her an bir şeyler kaçırabilirsiniz. Konuşmadığınız sürece mikrofonunuzun kapalı olduğundan emin olun.
- Bilgisayarınızda, farklı bir program açmayın. Dikkatinizi dağıtabilir, bağlantınızı etkileyebilir...
- Kısa ve net sorular sorun, zamanı etkin kullanmaya çalışın ve herkesin konuşmasına izin verin. Bazı durumlarda mesaj kutucuğunu da kullanabilirsiniz.
- Kendinizi tanıttın ve diğer katılımcılar ile tanışın.

Unutmayın! Webinar görüşmeleri kaydedilir ve katılmayanlar için, paylaşılabilir. Katıldığınız webinar için, varsa yaratıcı öneri ve fikirlerinizi daha sonra bizimle mutlaka paylaşın. info@rev.org.tr adresine mail atın, değerlendirelim.



Her webinar, ortalama 1 saat kadar sürer.



BİZE ULAŞIN & BİZİ TAKİP EDİN



WEBSİTESİ: rev.org.tr

E-MAIL: info@rev.org.tr

ADRES: Refik Belendir Sokak No:110 Yukarı Ayrancı/ANKARA

TELEFON: + 90 312 840 12 56

SOSYAL MEDYA:   

